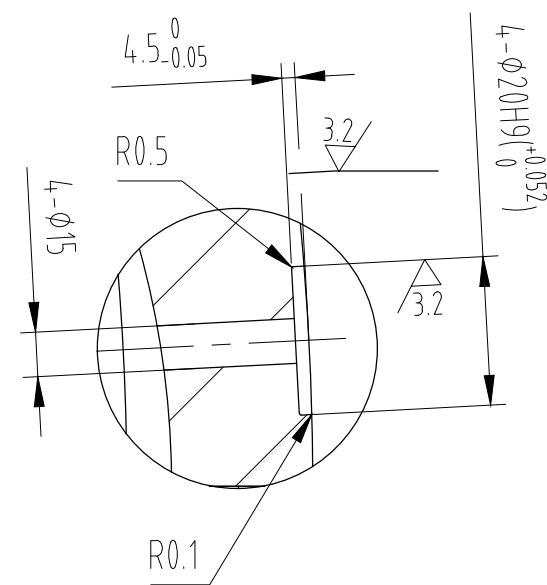
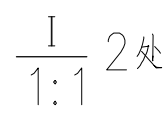
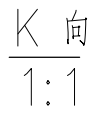



The copyright of this drawing is owned by Erzhuang(Deyang) Heavy Equipment Co., Ltd. No reproduction or transferring to the third party is permitted without prior authorization.



1. 本件由上半瓦和下半瓦组成;
2. 上半瓦和下半瓦除其接触面C外, 其余尺寸均同加工;
3. 尖角倒钝。

1324-004_101.02.07.00.026	设计						下曲轴轴套（传动侧）	ZCuSn12Ni2		GB/T1445.1 通用技术条件 JB/T5000
		标记	分区	变更文件号	签字	日期				
		设计	陈鹏飞							
		专套设计师		标准化						
		审查	郑永红	总设计师						
				总工程师						
		主任设计师								
	室主任		日期	2024/8/26		共 1 张 第 1 张	21345717		一重装备 E H E C	
	重量	比例	幅面	版本						
	176	1:2.5	1							